

お願い! 本説明書を確認の上、手順通りにご着用ください

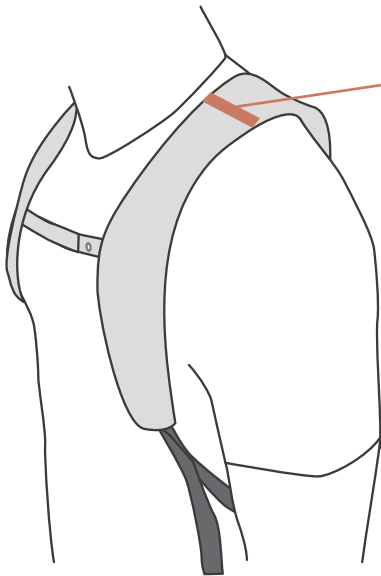


スマートスーツ®は、手順を守って正しく着用することで、軽労化効果を得られるように設計されております。
例) ベルトの締めすぎは効果を感じにくい、肩こり等を誘引することがある、等ございますのでご注意ください。

POINT①



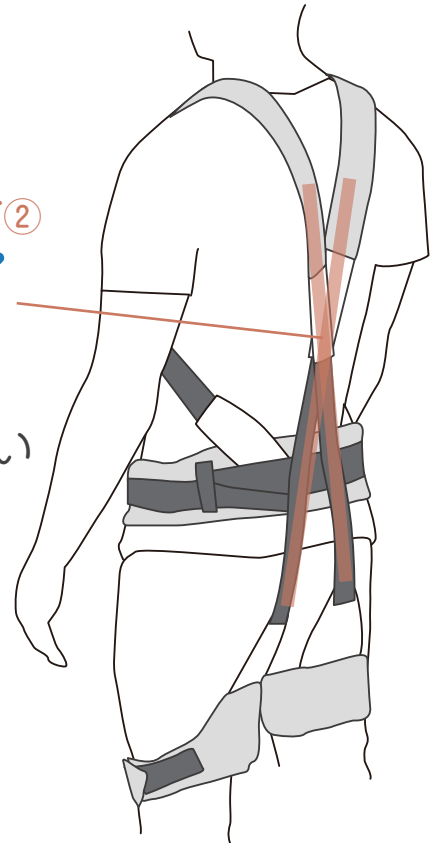
赤い印(ラベル)
が肩の上にある



POINT②



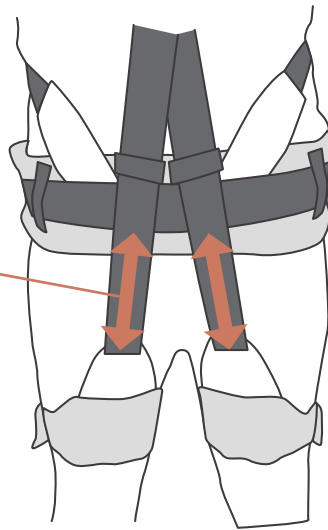
背中
のベルトが
張りすぎていない



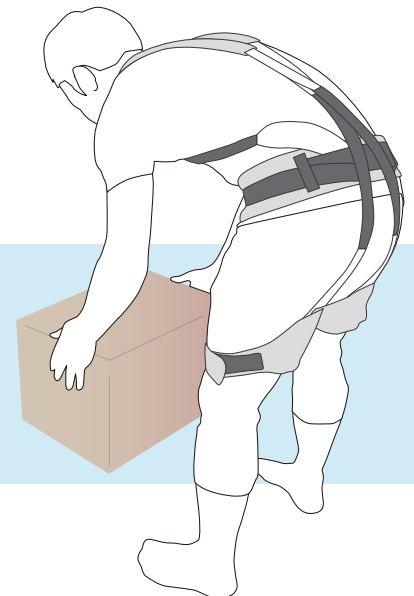
POINT③



腰の固定具と
脚部ベルト固定具に
適度な間隔がある



サポート力の感じ方には個人差がありますが、効果を感じにくい理由が
“正しくない着用の仕方”という場合もございます。
万が一、効果を感じにくい等の理由で使用の中断を検討された場合、
是非一度当社にご相談ください。



着用の手順とポイント

1 装着前の確認

赤いラベルを上にして肩部分を持つ

バックル部分のベルトは極力緩めておく



※ベルト類がねじれていない

2 装着

肩ベルトをリュックのように背負う
(赤いラベルを肩の上に合わせて)



胸部のボタンを留める
(ボタンは胸囲に合わせて2つ以上留める)

3 腰バンド

骨盤の上辺りに合わせてマジックテープを留める



※腰のバックルは留めないまま!

4 脚部バンド

脚部ベルトを両側の膝上でとめます



5 脇ベルト

脇のラインにフィットするように脇ベルトを調整する!
※締めすぎに注意!



6 腰ベルト

腰ベルトの両端を持ちお腹の前に引き出し次に横にひっぱりベルトを締めて装着完了
余ったベルトは横のベルトループに通してください
※締めすぎに注意!

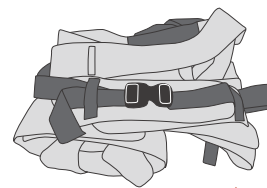


⚠ 注意点

- ・本製品は腰の疾病を治療したり、自分が持つ以上の力は発揮する効果はありませんので、過度な重量物を持ち上げることや、必要以上に負担のかかる姿勢をとることはお避けください。
- ・サポート力の感じ方には個人差があります。
- ・正しい装着をすることで軽労化効果を得ることができます、装着方法に従って装着ください。
- ・使用中になんらかの不具合が発症した場合、直ちに使用を中止し医師に相談してください。
- ・摩擦・損傷がある場合や、面ファスナーの接着力が低下した場合は使用しないでください。

📄 免責事項

- ・本製品の特許権および、「スマートスーツ」「軽労化」商標などの知的財産権は(株)スマートサポートに帰属します。
- ・本製品の取り扱い・使用には十分に留意し使用による、いかなる損害や体調不良が生じたとしても(株)スマートサポートは一切の責任を負いません。
- ・試験販売品につき製品の素材や仕様、デザインは販売時期によって異なる場合がありますのでご了承ください。



お手入れ方法

洗濯機可



面テープやバックルをとめた状態で、付属のメッシュケースに入れて中性洗剤で洗ってください
漂白剤・アイロン・ドライクリーニング
乾燥機には対応していません